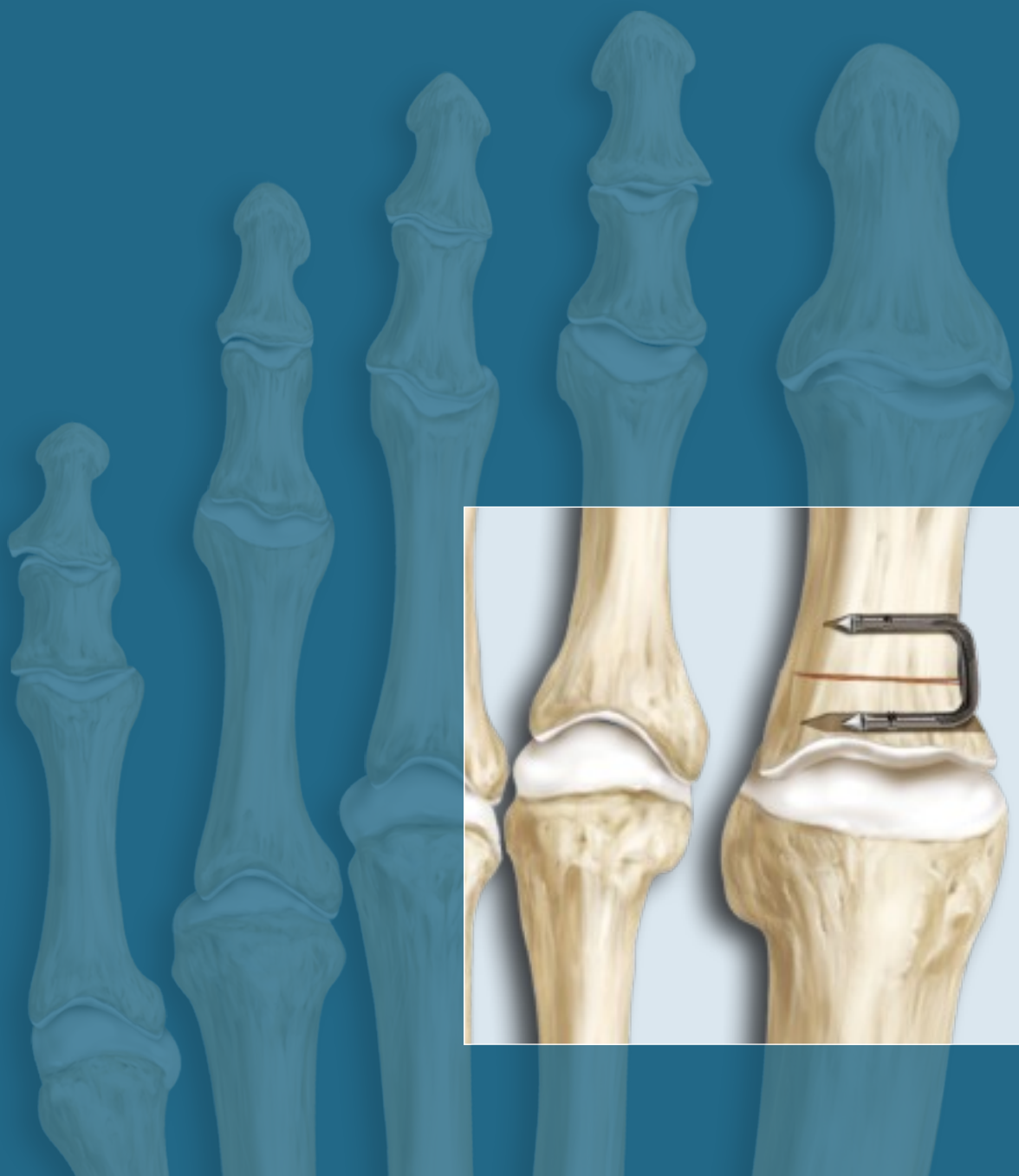




---

## QuickFix™-Klammersystem

Operationsanleitung



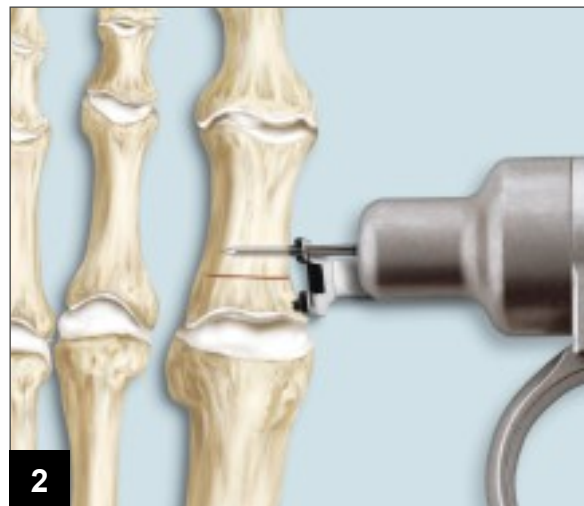
## QuickFix-Klammersystem

Das QuickFix-Klammersystem ermöglicht schnelle, effiziente Keilosteotomien der proximalen Phalanx (nach Akin oder Moberg). Das Klammerimplantat besteht aus Edelstahl und besitzt an den Schenkelspitzen Widerhaken. Hierdurch wird eine exzellente Festigkeit und Fixierung bei flachem Profil erreicht. Die Breite der Klammern beträgt 8 bzw. 10 mm, bei einem Durchmesser von 1 mm.

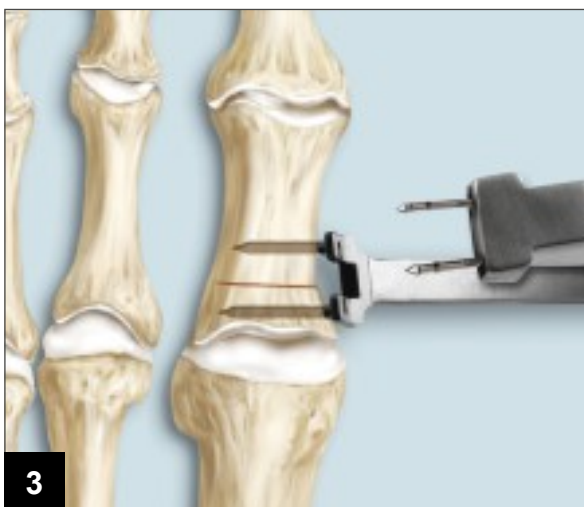
Das ergonomisch konstruierte Instrumentenkomplettset ist kompakt und enthält ein Zielinstrument, einen Stößel, ein Platzierungsinstrument das auch als Einschläger dient, sowie Führungsdrähte. Mit dem Platzierungsinstrument lässt sich eine Klammer einer beliebigen Größe mit nur einem Instrument aus dem Einsatz entnehmen, in die vorgebohrten Löcher einsetzen und einschlagen.



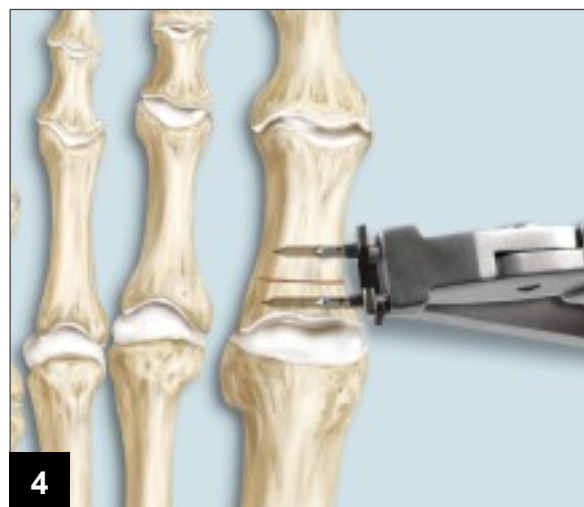
**1** Durchführung einer Closing Wedge-Osteotomie mit Entfernung des Knochenkeils.  
*Hinweis: Zur temporären Fixierung sollte ein Kirschnerdraht verwendet werden.*



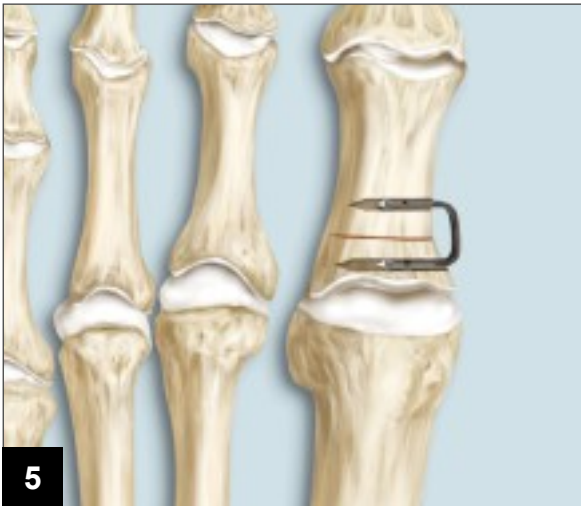
**2** Dann die Bohrschablone, die auch zur Größenbestimmung dient, ausrichten und die geeignete Klammergröße auswählen. Einen 1 mm Führungsdraht (golden) durch eines der beiden Löcher in der Bohrschablone bohren. Anschließend einen weiteren 1 mm Führungsdraht durch das zweite Loch bohren.  
*Hinweis: Bei harter Kortikalis den 1.2 mm Führungsdraht (silbern) verwenden.*



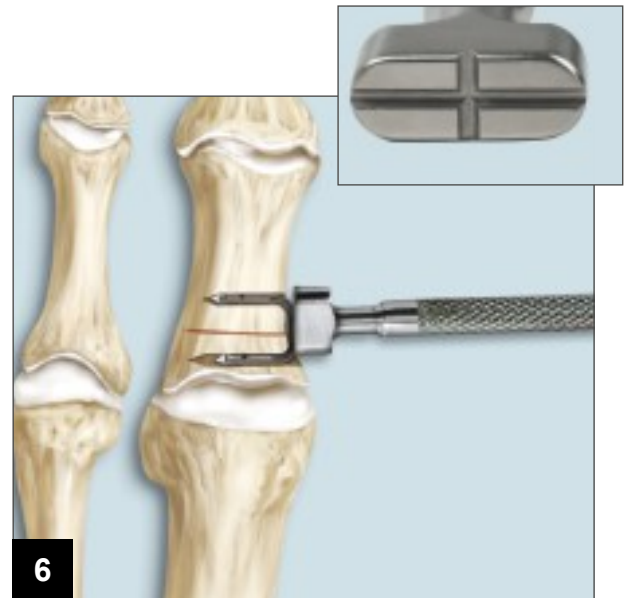
**3** Die Metall-Klammer in das Platzierungsinstrument einsetzen.



**4** Während die Bohrschablone an Ort und Stelle verbleibt, werden die Führungsdrähte entfernt und die Klammer mit dem Platzierungsinstrument über die Bohrschablone in die vorgebohrten K-Drahtlöcher eingebracht.



Durch Einschlagen mit dem Platzierungsinstrument die Klammern bis zur Hälfte in den Knochen treiben. Die Bohrschablone entfernen.



Endgültige Fixierung.

## Bestellinformationen

### Klammern:

Klammer, 8 mm

AR-8708

Klammer, 10 mm

AR-8710

### Das QuickFix-Klammersystem (AR-8708S) enthält:

Platzierungsinstrument / Einschläger

AR-8708H

Bohrschablone

AR-8708G

Stößel

AR-8708T

### QuickFix-Klammersystem

Instrumentencontainer

AR-8708C

Führungsdraht, 1,2 x 100 mm

AR-8005K

Führungsdraht, 1 x 100 mm

AR-8708K



[www.arthrex.com](http://www.arthrex.com)

*Diese Operationsanleitung dient als Lehrmittel und zur klinischen Unterstützung von medizinischem Fachpersonal für den Einsatz spezifischer Arthrex Produkte. Das medizinische Fachpersonal entscheidet letztlich über die Art und Weise, wie und in welcher Technik das Produkt eingesetzt wird. Das medizinische Fachpersonal sollte entsprechend seiner Ausbildung und Erfahrung handeln und evtl. medizinische Fachliteratur oder Gebrauchsanleitungen zu Rate ziehen.*

*Dieses chirurgische Verfahren wurde in Zusammenarbeit mit Dr. John J. Faillace, Leiter der Abteilung für Handchirurgie des Tripler Army Medical Center, Honolulu, Hawaii /USA, entwickelt.*

US-PATENT NR. 6,716,234; 6,991,636 und 7,147,651  
© 2014, Arthrex GmbH, Alle Rechte vorbehalten. LT1-0449-DE\_A